

台北通後台戶役政資料使用計畫

一、計畫目的：

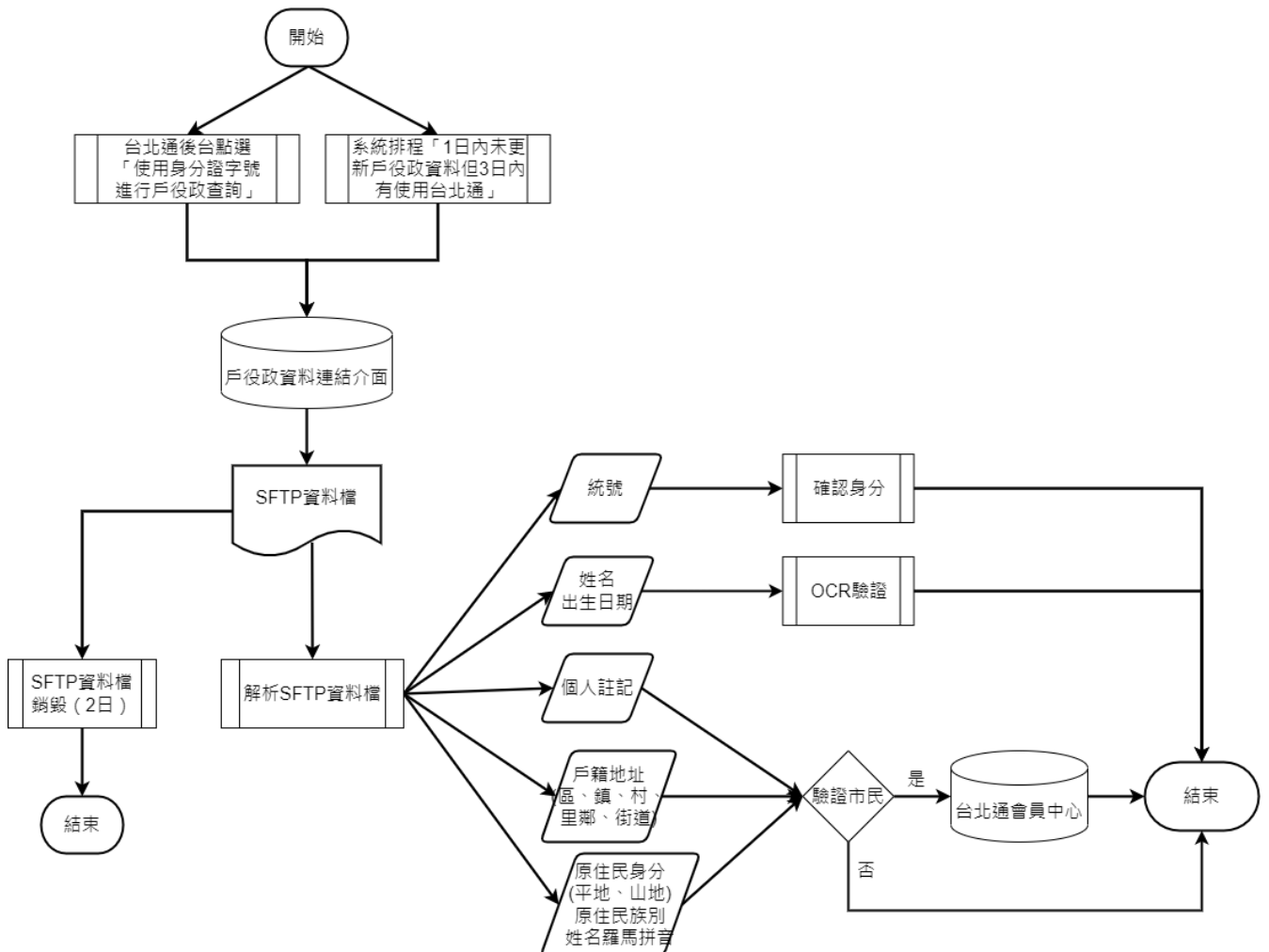
本計畫為台北通使用戶役政資訊連結介面戶籍資料之計畫，用以敘明使用該資料之目的、資料流向、資料銷毀期限，以確保資料利用之合法與安全。

二、使用戶役政資料之用途：

自戶役政申請取得之資料有以下8項資料，包含統號、姓名、出生日期、戶籍地址、原住民身分、個人註記、原住民族別、姓名羅馬拼音。以下列點為各項之用途說明。

- (一) **統號**：確保回傳資訊為本局呼叫之資料。
- (二) **個人註記**：驗證是否為臺北市現住人口。
- (三) **姓名、出生日期**：為方便臺北市民可透過光學字元辨識快速申辦台北通會員，需要此兩項資料作為識別依據。
- (四) **戶籍地址**：做為台北通會員資訊，本府應用機關可提供市民朋友對應之市政服務，例如訂閱里辦服務與空品資訊、圖書借閱證申辦。
- (五) **原住民身分、原住民族別、姓名羅馬拼音**：應用於台北通原民卡，提供原住民市民可使用優惠與參與活動。

三、戶役政資料流向：



四、資料銷毀作業說明及期限：台北通後台透過 SFTP (Secure File Transfer Protocol，下稱 SFTP) 取得戶役政資料檔案並經程式解析後獲取資料，資料使用完成後 SFTP 中的暫存檔將依 SFTP 規範辦理檔案銷毀作業。

(一)統號、個人註記：驗證使用後暫存檔2日銷毀。

(二)姓名、出生日期、戶籍地址、原住民身分、原住民族別、姓名羅馬拼音：台北通會員資料保存期限為會員存續期間，若民眾主動提出刪除會員，則資料一併銷毀。